

平面図(1)



「出典：国土地理院発行2.5万分1地形図 電子地形図25000(国土地理院)を加工して作成」

● 水圧式自記水位計観測箇所
 ■ 低水流量観測箇所
 ▲ 河川流量観測箇所

業務内容
 打合せ等
 打合せ
 水理特性検討
 水理特性検討

N=1業務

N=1業務

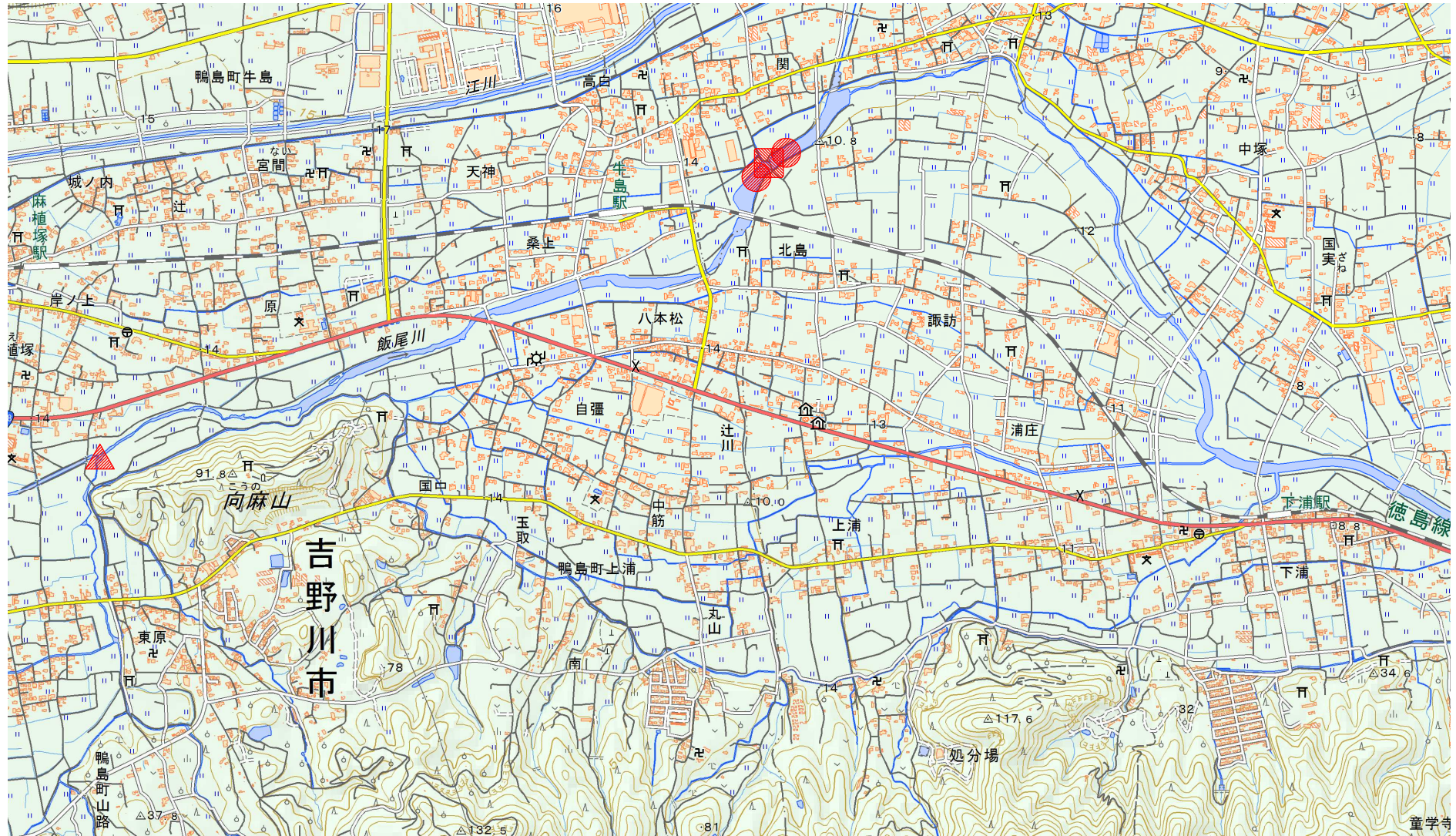
水準測量
 4級水準測量 L=1km
 流量観測
 低水流量観測 N=167回
 河川流量観測 N= 40回

水位計観測
 水圧式自記水位計観測 N=36孔・回

実施設計図面

委託業務名	R6古土 飯尾川 石・高川原他 水理特性検討業務		
路線名等	飯尾川		
委託箇所	名西郡石井町高川原他		
図面名	平面図(1)		
縮尺	No Scale	図面番号	1 / 2
会社名	-		
事業者名	徳島県東部国土整備局(吉野川)		

平面図(2)



「出典：国土地理院発行2.5万分1地形図 電子地形図25000(国土地理院)を加工して作成」

● 水圧式自記水位計観測箇所 ■ 低水流量観測箇所 ▲ 河川流量観測箇所

業務内容
 打合せ等
 打合せ N=1業務
 水理特性検討
 水理特性検討 N=1業務

水準測量
 4級水準測量 L=1km
 流量観測
 低水流量観測 N=167回
 河川流量観測 N= 40回

水位計観測
 水圧式自記水位計観測 N=36孔・回

実施設計図面

委託業務名	R6吉土 飯尾川 石・高川原他 水理特性検討業務		
路線名等	飯尾川		
委託箇所	名西郡石井町高川原他		
図面名	平面図(2)		
縮尺	No Scale	図面番号	2 / 2
会社名	-		
事業者名	徳島県東部国土整備局(吉野川)		